

SILKCOAT®

Travertino

exterior interior

antiktaşgörünümlü
dekoratifboya

Travertino

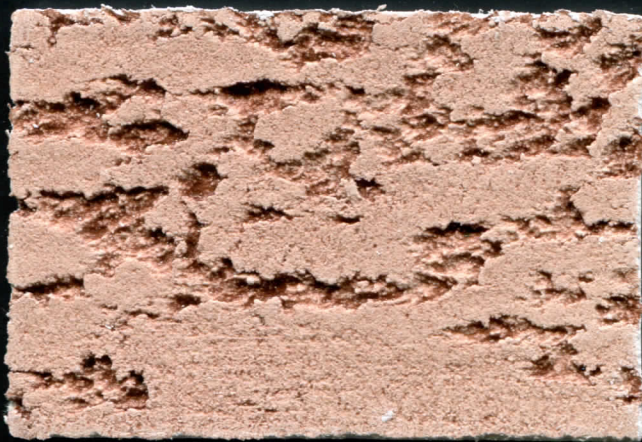
SILKCOAT®



001



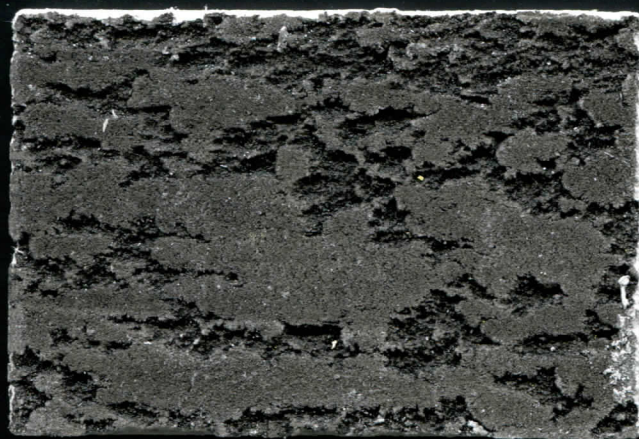
001 + SX 2005 9010



001 + SX 2005 9020



001 + SX 2005 9021



001 + SX 2005 9023



001 + SX 2005 9006



001 + SX 2005 9024

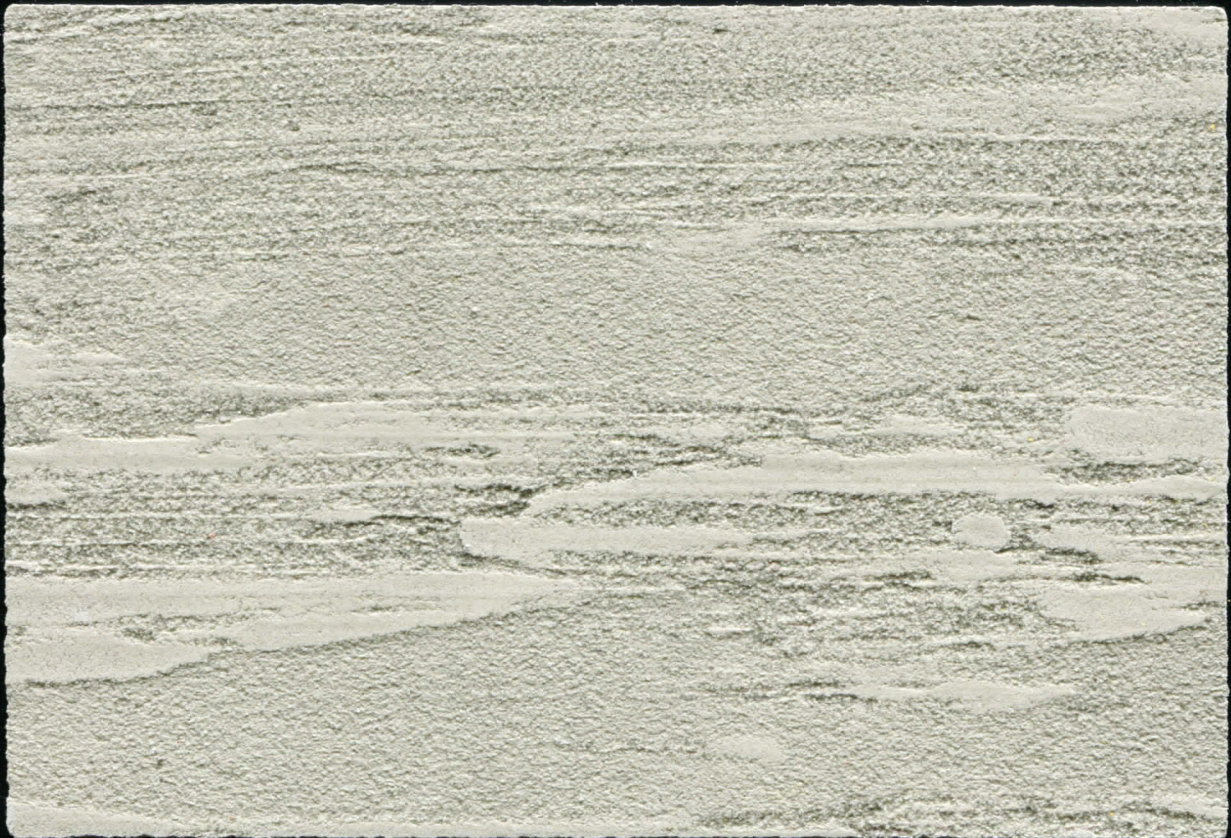


001 + SX 2005 9022

Travertino



001 + SX 2005 9005



001 + SX 2005 9007



001 + SX 2005 9001



001 + SX 2005 9004



001 + SX 2005 9008



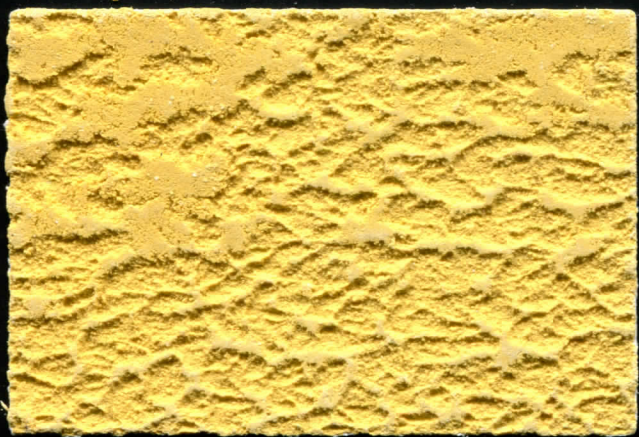
001 + SX 2005 9009



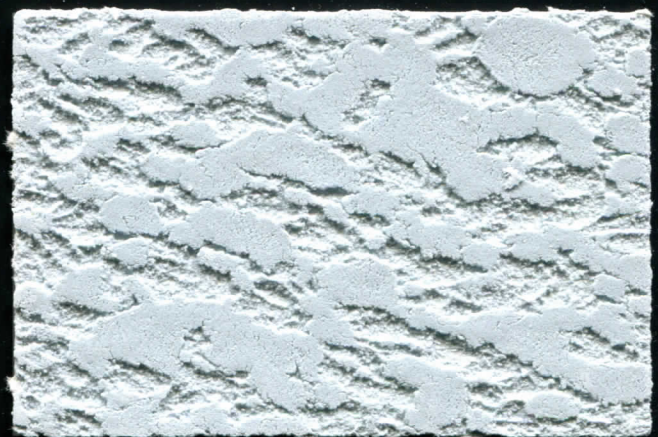
001 + SX 2005 9003



001 + SX 2005 9002



002



003



001 + Palace



001 + Metalico



001 + Metalico Soft



001 + Magico

SILKCOAT® Travertino

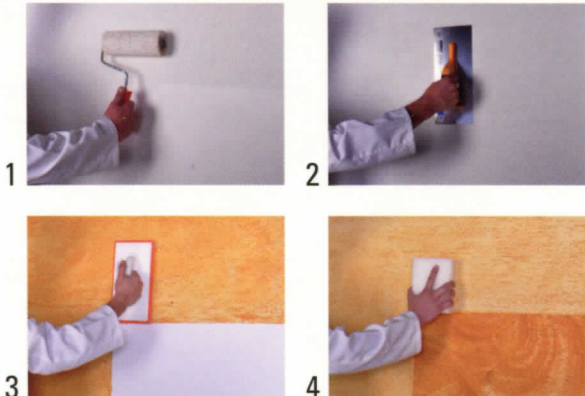


TRAVERTİNO - Ürün Tanımı: Su bazlı , antik taş görünümlü dekoratif boya. Özellikleri: İnsana ve çevreye zarar vermez. Taş görünümlü yapısı, yıllanmış taş duvarların asaletini, modern ve canlı bir şekilde sunar. Farklı desen uygulamalarına olanak verir. Uygulama Alanları: Zemin hazırlığı yapılmış tüm eski boyalı yüzeyler, beton, alçı, kara sıva, betopan, gibi iç yüzeylere uygulanabilir. Teknik Veriler: Tüketim: 1-1,5 kg /m. Kuruma Süresi: Tam kuruma 1 gün.2 kat halinde uygulanacaksa ilk katın kuruması 1 gün sürer. Zemin Hazırlığı: Uygulama yapılacak yüzey her türlü toz, kir ve yağdan arındırılmalı, kabarmış eski boyalar iyice kazınmalı, temiz kuru ve sağlam bir yüzey elde edilmelidir. Eğer yüzey düz değilse Dahili Akırlık Macun ile düz ve pürüzsüz bir yüzey elde edilmelidir. Uygulama: Yüze ye yetecek kadar Travert mala yardımıyla tüm yüze ye uygulanır. Yüze yin düzgün olması için mala ile düzeltmeler yapılır. Yüze y kurumadan mercan rulo yardımı ile tüm yüze ye desen verilir. Sonra yine mala ile tepeler ezdirilir. Ve kurumaya bırakılır. Bir günlük tam kurumadan sonra renklendirilmiş SX 2005 tek kat halinde sünger ile yüze ye yedirilir. ve fazla SX 2005 yine sünger ile yüze yden temizlenir. Desen verme işleminde rulo yerine mala ile çizgi desende yapılabilir. Uygulama Detayları: + 5°C ' in altında uygulama yapmayınız. Çok parlak ve camı yüzeylerde uygulama yapmadan önce yüze y zımparalanarak, daha iyi yapışmanın sağlanacağı sağlam bir yüze y oluşturulmalıdır. Uyarılar: Göz ile temasından sakınınız, temas halinde bol su ile yıkayınız. Ürünü ağzı sıkıca kapatılmış kapta saklayınız.Çocukların ulaşabileceği yerlerden uzak tutunuz.Kanalizasyona dökmeyiniz. Depolama:Serin, temiz ve kuru bir ortamda, direkt güneş ışığına maruz kalmadan, ürün kabının ağzı açılmadan asgari 1 yıl depolanabilir.



TRAVERTİNO Définition du produit: Peinture décorative à base d'eau, donnant aspect de pierre antique. Caractéristiques : Inoffensive pour la santé humaine et l'environnement. Sa texture à l'aspect de pierre présente d'une manière moderne et vivante la noblesse des murs anciennes. Assure la possibilité d'application de dessins variés. Domaines d'application: Applicable sur toutes surfaces anciennes peintes dont la préparation est terminée, sur les surfaces intérieures telles que le béton, le béton brut, les panneaux de béton. Données techniques: Consommation: 1-1,5 kg /m. Durée de séchage: Séchage complet: 1 jour. En cas d'application de 2 couches, le séchage de la première dure 1 jour. Préparation du support: La surface d'application doit être nettoyée de toute poussière, salissure et d'huile, les peintures anciennes écaillées doivent être bien raclées pour obtenir une surface propre, sèche et solide. Si la surface n'est pas plane, obtenir une surface plane et lisse en appliquant du mastic acrylique d'intérieur. Application: Etaler suffisamment de Travertino sur toute la surface à l'aide d'une taloche. Manipuler avec la taloche pour aplanir la surface. Avant le séchage de la surface, donner du relief à toute la surface à l'aide d'un rouleau à relief. Puis écraser les grumeaux à l'aide de la taloche et laisser se sécher. Après une journée entière de séchage, faire imbiber sur la surface, avec de l'éponge, une couche de SX 2005 teinté, enlever l'excédent de SX 2005 toujours avec l'éponge. La taloche peut être utilisée à la place du rouleau pour donner un relief en ligne. Stockage: Conservation possible pendant 1 an dans son emballage non entamé, dans un milieu frais, propre et sec, à l'abri des rayons solaires directs.

Application



TRAVERTİNO Water based decorative coating with ancient stone plaster design. DESCRIPTION: Natural, ready to use decorative coating based on acrylic copolymer resins that allows you to recreate the unique effect of ancient stone plaster. PLACES TO USE: Finishing exterior and interior wall surface. The basis can be practically any surface – plaster, concrete, gypsum, wood, etc. SURFACE PREPARATION: The surface must be smooth, with no obvious knolls and hollows. If surface is not smooth, use Acrylic Putty to make surface smooth. APPLICATION: With steel trowel, apply an even layer of "TRAVERTİNO" with thickness of 2-3 mm. Before drying, use a roller to give design. And after using roller before dry, use trowel again and make surface smooth with natural holes. And wait for full dry for one day. With colored SX 2005 give any color to surface by using sponge. Try to give an ancient design with sponge. Remove excess of SX 2005 from surface with sponge. Trowel also can be used to give design instead of roller. Drying time is 24 hours. COVERAGE: 1-1,5 kg / m SHELF LIFE: When temperature is below +5°C, in a closed container, shelf life is 1 year.



ТРАВЕРТИНО высококачественное на основе акриловых кополимерных смол, декоративное покрытие. ОПИСАНИЕ: Натуральное, готовое к применению, на основе акриловых кополимерных смол, декоративное покрытие, позволяющее воссоздать уникальный эффект имитации натурального камня - травертина. МЕСТА ПРИМЕНЕНИЯ: Отделка наружных и внутренних поверхностей стен. Основной может быть практически любая поверхность – штукатурка, бетон, гипс, дерево и т.д. ПОДГОТОВКА ПОВЕРХНОСТИ: Поверхность должна быть гладкой, без каких-либо очевидных бугров и впадин. Если поверхность не гладкая используйте Акриловую шпательку чтобы сделать поверхности гладкой. НАНЕСЕНИЕ: Кельмой из нержавеющей стали нанесите ровный слой ТРАВЕРТИНО толщиной 2-3 мм. Перед сушкой используйте валик, чтобы давать дизайн. После этого, используйте шпатель еще раз и убедитесь поверхность гладкой с природными отверстиями. И ждите полного высыхания в течение одного дня. Цветным SX 2005 дайте любой цвет поверхности использованием губки. Попробуйте дать древний дизайн с губкой. Снимите избыток SX 2005 от поверхности губкой. Шпатель также можно использовать, чтобы дать дизайн вместо ролика. Срок высыхания 24 часа. РАСХОД: 1-1,5 кг / м² СРОК ХРАНЕНИЯ: При температуре не ниже +5°C, в закрытой таре - 1 год.



Силккоат Травертино: المياه القائمة، الطلاء الزخرفية المظهر الحجر القديم. الوصف: الطبيعية، وعلى استعداد لاستخدام طلاء الزخرفية على أساس راتنجيات الاكريليك كوبوليمر التي تسمح لك لإعادة تأثير فريد، والتقليد من الحجر الطبيعي الحجر الجيري. أماكن للاستخدام: التشطيب الخارجي والداخلي سطح الجدار. يمكن تطبيق هذا المنتج على أي سطح الاسمنتية و الأجرية و الجصية و الخشبية و ما شابه ذلك. التطبيق: مع المالح الصلب، وتطبيق حتى طبقة من " ترافرتينو " سمك 2 3 ملم. قبل التحفيف استخدام الأسطوانة (الرول) لإعطاء التصميم. وبعد استخدام الأسطوانة قبل استخدام المالح الجاف مرة أخرى جعل سطح أملس إعطاء أي لون على السطح SX 2005 مع التقيب الطبيعية. وانتظر الجافة الكاملة ليوم واحد. مع تلوين من السطح مع SX 2005 باستخدام الاسفنجة. في محاولة لإعطاء التصميم القديم مع اسفنجة. إزالة الزائد الاسفنج. أيضا يمكن أن تستخدم المالح لإعطاء التصميم بدلا من الأسطوانة. تحضير السطوح: يجب أن يكون السطح على نحو سلس(ناعم) ، مع عدم وجود التلال واضحة والمجوفة. غير مطلوب محاذاة الكمال. وليس الاستخدام السلس الاكريليك المعجون لجعل سطح أملس. يجب حف طبقات الدهان القديمة بشكل جيد والتأكد من أن الأسطح نظيفة وخالية من كل أنواع الغبار. يجب أن تملأ الشقوق و الثقحات. التخزين: احفظ المنتج في مكان بارد ونظيف و بعيداً عن أشعة الشمس. يمكن تخزينه قبل الفتح لمدة تصل إلى سنة. بدرجة حرارة الغرفة. التحذيرات: 1 تجنب أن يحصل أي احتكاك بين العين أو الجلد و هذا المنتج ، وإذا حصل ذلك فغلبك غسلها بكمية كبيرة من الماء. 2 احفظ المنتج بأوعية محكمة الإغلاق. 3 احفظ المنتج بعيداً عن متناول الأطفال. 4 لا تقم بإفراغ المنتج بانتظمة الصرف الصحي المتعينة والتغليظ: 25 كجم.